

EVA MOTYČKOVÁ: JSEM POŠŤÁK VESMÍRU

Tvořit může kdykoli a kdekoli. Kresba je součástí jejího každodenního života. Už patnáct let. Za její mnohaletou pomocí druhým stojí obrovské úsilí, pokora a především veškerý volný čas. Kresby jsou poselstvím pro druhé. „Roky říkám, že jsem pošťák vesmíru. Vezmu a předám. Každý má v balíčku to, co si svým životem objednal,“ říká s úsměvem energická žena. Nedávno si splnila sen, otevřela Meditační galerii Zlatá Brána v Litomyšli s automatickými kresbami.



ZÁHADY ŽIVOTA: *Vybarvíte si, za jakých okolností vznikla vaše úplně první kresba?*

„Na to se nezapomíná. Vznikla při běžné práci v domácnosti, kdy jsem najednou pocítila obrovské napětí v pravé ruce. Doslova, jakoby mi rukou projížděl elektrický proud. Podvědomě jsem vzala masné pastelky, které byly náhodou po ruce (učila jsem výtvarnou výchovu na 1. stupni) a doslova jsem počmárala dvě celé čtvrtky.“

ZÁHADY ŽIVOTA: *Porozuměla jste tomu, co jste tehdy nakreslila?*

„Matně jsem tušila, oč jde. Bylo to »vykreslení se« z emocí. Ale i to je automatická kresba. Natrvalo mi kresbu odstartoval následující kurz.“

ZÁHADY ŽIVOTA: *Co se ve vás změnilo?*

„Můj život dostal nový rozměr. Nekonečný, úžasný, našla jsem sebe sama.“

ZÁHADY ŽIVOTA: *Jakou kresbou jste začínala?*

„Vyjadřující emoce a vnitřní stav člověka. Téměř současně ale vznikaly obrazy s poselstvím. Název dostaly až později, dlouho jsem vůbec netušila, co tvořím. Později se objevila kresba diagnostická, zaznamenávající energie v auře. S tou souvisí i kresba léčivých obrázků a dnes díky své hluboké víře a duchovnímu napojení mohu vytvářet obrazy duše, programů duše i rodin duše.“

ZÁHADY ŽIVOTA: *Co to přesně znamená: programy a rodiny duše?*

„Člověk nežije jen hmotný příběh na Zemi. Patří ke společenství Rodiny duší i v době mimo tento svět, kde se domlouvá i tzv. Program duše. Například: učit lidi pracovat s energiemi, šířit pozitivní vibrace, být pošťákem vesmíru aj. Ideální je, když program splyne s občanským povoláním.“

ZÁHADY ŽIVOTA: *Vám se to podařilo. Kterých kreseb si nejvíce ceníte?*

„Energií andělů, archandělů a vyšších sektorů vesmíru, duchovních měst.“

ZÁHADY ŽIVOTA: *V čem jsou jiné než ostatní?*

„Mají obrovskou energii, jsou prostorové, nekonečně hluboké, doslova živé. Nedávno jsem pro jedny manžele nakreslila nádherný obraz. Bylo tam jejich duchovní město Shamballa, současné město, duše a jejich spojení. Byl to zážitek pro ně i pro mě. Každý obraz je příběh. Nekoneční dobrodružství a nové informace.“

ZÁHADY ŽIVOTA: *Jste při tvorbě omezena na konkrétní místo, čas?*

„Kreslit můžu kdykoli a kdekoli. Je to součást mého každodenního života. Udělám si pohodu: pustím rádio, uvařím kávu, za oknem příroda a svět, který mám ráda. Sednu si na zem k prázdnému papíru, mrknu na pastelky a vím, kterou mám vzít. Zpočátku mi pastelka ujížděla z papíru, lámala se, nešla ořezat. Naučila jsem se respektovat intuici a vstupovat do hladiny alfa, kde jsme napojeni na intuici. Jde o frekvenci, ve které se při probouzení a usínání nachází každý. Jen je třeba se v ní udržet. Hodně mi pomohla řízená meditace. Lidé mají stejný problém.“

ZÁHADY ŽIVOTA: *Prostřednictvím automatické kresby vstupujete do jiného světa. Je nutné žádat o ochranu?*

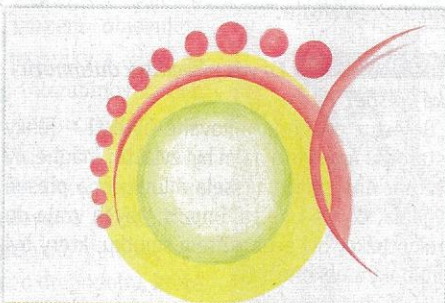
„Někdy na kurzech vznikají i nepříjemné kresby. Lidé mají v sobě spoustu negativních emocí. Ale ve všech jsou informace a vždy jsou funkční. I kresba se dá zneužít. Důležité je mít rád obyčejný život, věřit sám sobě a pracovat s láskou v srdci. Pak nic nehrozí. Vyšší bytosti nás chrání i tak.“

ZÁHADY ŽIVOTA: *Vy máte své ochránce?*

„Ano, jsem pod ochranou čtyř andělů a jednoho archanděla. Pokaždé se spojují se svým vyšším Já, které pracuje skrze intuici a čerpá z informací vesmíru. Člověk je napojen na nejrůznějších sfér vesmíru podle své duchovní vyspělosti. Osobně mám napojení do střední duchovní úrovně světa, kam nemohou zasahovat ti, kteří matou lidi.“

ZÁHADY ŽIVOTA: *Koho tím myslíte?*

„Napovídáče, kteří záměrně matou. Duše



▲ *Anděl života Samandriel na kresbě Evy Motyčkové. Nese červenou vitální energii. Duše září světlem lásky. Žlutá je barva čistého Já. Zelená zobrazuje sebeléčení. Dávkování určuje každý sám velikostí kuliček, které umísťuje do těla.*

zemřelých, které neodešly do jiných úrovní bytí a mnoho jiných – lidé nemají pro tyto entity ani pojmenování. Ale není třeba se bát. Člověk musí mít zdravé Já, silnou vůli a věřit sám sobě.“

ZÁHADY ŽIVOTA: *Vidíte své ochránce a pomocníky?*

„Ano, vnitřním zrakem, někdy i reálným, stejně jako všechny ostatní energie. Lidé si anděly a archanděly příliš personifikují, já vše vnímám jako energii, se kterou se člověk »vyładí« a může ji používat.“

ZÁHADY ŽIVOTA: *Vytvořila jste kresbu, která je poselstvím Světu?*

„Ano. Před deseti lety. V době, kdy jsem sotva tušila, co kreslím, ji u mě zadal jeden pán. Byla to Proba o energii pro Matku Zemi. Vznikl obraz Harmonizace žvlů na planetě Zemi s tímto poselstvím: Mnoho je dáno, mnoho je ztraceno, naděje zůstává.

Učiňte pokání! Hloupému lidstvu času nezbývá. Nalézt řešení bude těžké. Otevírání cest ke Světlu bude nadějí lidstvu... A myslím, že se nám to podařilo. Planeta se stává hvězdou. Vidím to. Hodně lidí se změnilo a má svoji víru.“

ZÁHADY ŽIVOTA: *S jakými problémy se na vás lidé nejčastěji obrazejí – vztahy, finance, zdraví, duševní stav?*

„V reálném životě jsou to vztahy. V duchovním rozměru života se konečně začínají zajímat o programy duše. Vše je ale spojeno, dům se staví od základu. Lidé sahají po vyšších světech a nezvládají nižší úrovně: hmotné statky, vztahy, porozumění sobě, bojí se zamílovat.“

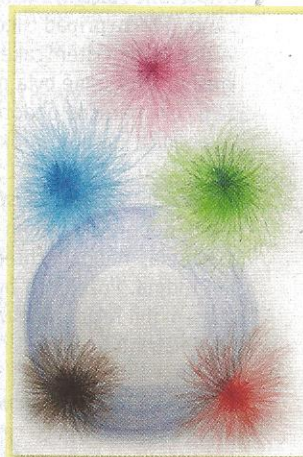
ZÁHADY ŽIVOTA: *Co od kresby očekávají?*

Řešení, nasměrování?

„Většina lidí potřebuje nasměrovat, někteří si přicházejí pouze potvrdit to, co sami vědí. Člověk třeba něco dlouho řeší a přitom je na řadě úplně jiný problém. Kresba ho pouze rozkryje. Někdy je obsah šokující a téměř vždy překvapivý.“

ZÁHADY ŽIVOTA: *Překvapil vás někdo prosbou o vytvoření neobvyklé automatické kresby?*

„Docela mě překvapila žádost o partnerskou diagnostiku se zemřelou osobou. Nešla nakreslit. Zemřelí nemají auru. Duše je v jiném programu. Ale kreslila jsem energie zvířat, krajiny, pozemků, bytů, domů, úřadů, nebo »odsavaček negativních vibrací... Je to nekonečný příběh a já jsem šťastná, že mohu být užitečná. Je to můj Program Duše.“



▲ *Obraz pro planetu*